

FELLER

BAUMASCHINEN G. M. B. H.

PEINER

KRANE

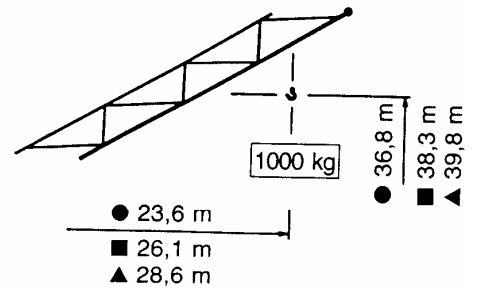


PEINER Schnellaufbaukran SMK 205/1

Fast self erecting tower crane

Grue à montage rapide

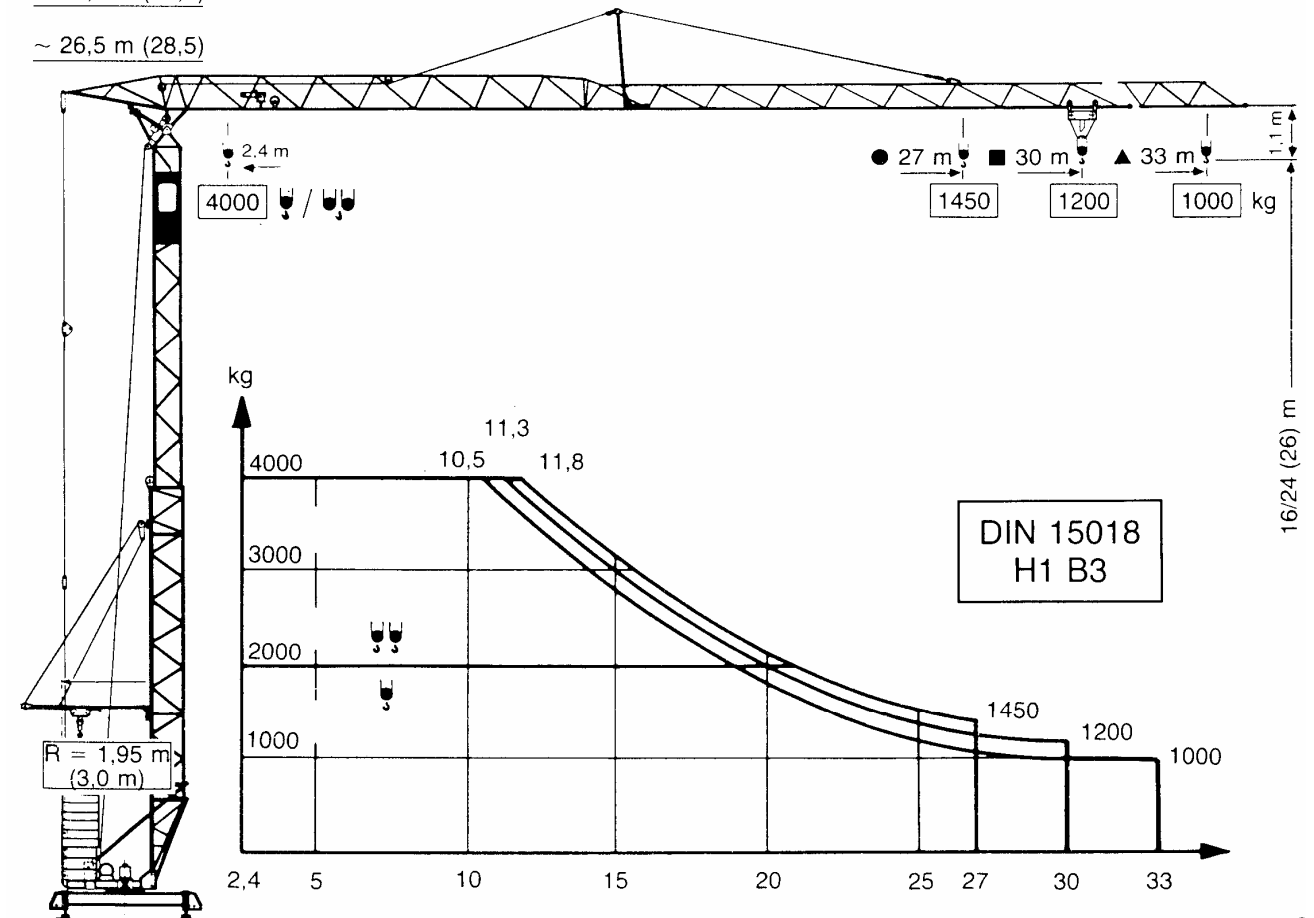
Max. Tragfähigkeit Lifting capacity Force de levage	4,0 t
Max. Ausladung Radius Portée	33 m
Max. Nutzlastmoment Load moment Couple de charge utile	473 kNm



City-Kran

~ 28,5 m (30,5)

~ 26,5 m (28,5)



Peiner Schnellaufbaukran

Peiner fast self erecting tower crane

Grue Peiner à montage rapide

SMK 205/1

Form 38

City-Kran

Geschwindigkeiten / speeds / Vitesses

Type						Motor-Leistung Power Puissance KW		
			m/min.	kg			m'/min.	kg
PU 11 / 4			45	1000		22	2000	11
			22	2000		11	4000	
			5,0 m/min.		2,5 m/min.			
KS 2 / 4		v = 20/40 m/min.					2,2	
FT 1 / 40		v = 25 m/min.					3,0	
DIEO / 40		n = 0 → 0,9 min ⁻¹					3,0	
380 V/50 Hz / 3 Ph		Anschlußwert / connection power / Puissance installée				~ 22 KW		

Gewichte + Maße / weights and sizes / Poids et mesures

Konstruktionsgewicht Construction weight Poids de construction	kg	Standard-	City-Ausf.	Führerstand Sichthöhe Height of sight from drivers cabin Hauteur de vue de la cabine	m	22	
		13 100				[24]	
Gegengewicht Counterweight Contre-poids	D + CH	kg	18 800	25 800	Kabeltrommel (Fahrweg) Cable winder (length of track) Enrouler (longueur de voie)	m	60
max. Eckdruck max. wheel load Pression max. par galot	KN	175	210	Kabelquerschnitt Cable cross section Section du câble	mm ²	4 x 10	
Spurweite / Radstand track gauge / wheel gauge Ecartement de voie / Empâtement	m	3,8		Schienenprofil Rail profile Rail profil		S 33/S 49	
Drehradius Radius of rotation Rayon de rotation	m	3,0	1,95				

Straßentransport

Road transport

Transport en route

