

FELLER

BAUMASCHINEN G. M. B. H.

PEINER

KRANE



PEINER Schnellmontagekran SMK 202

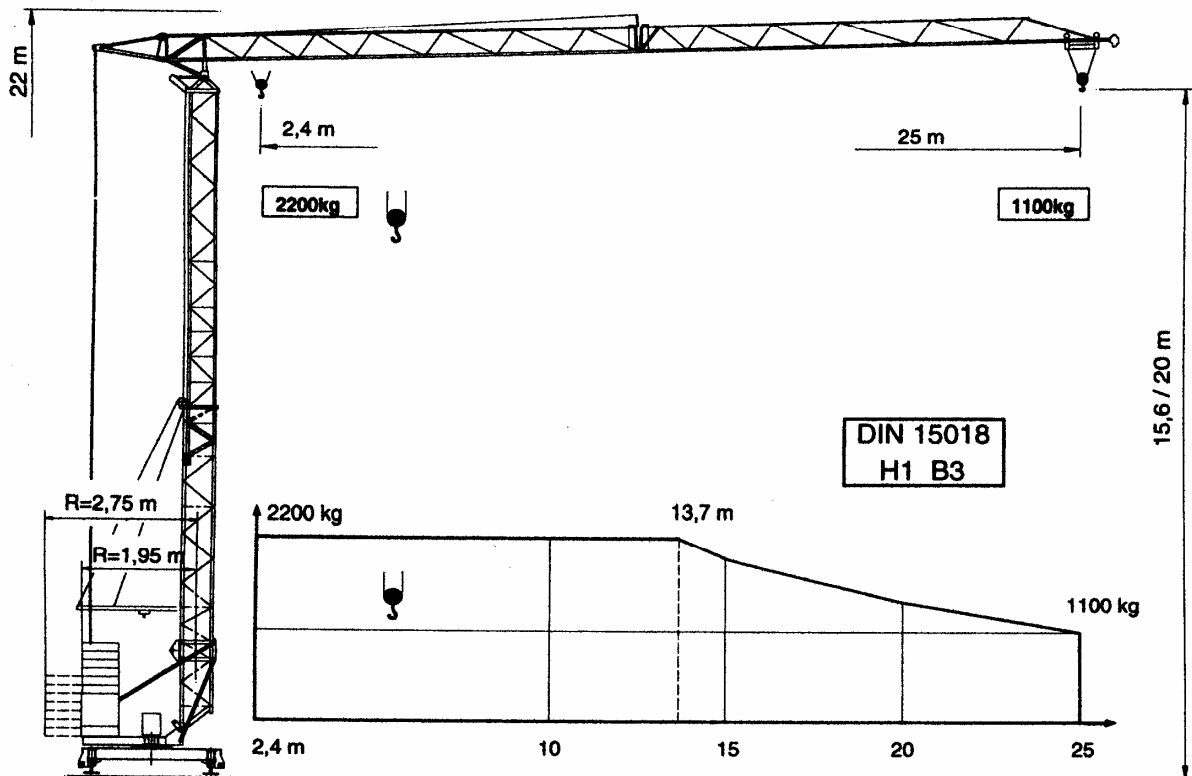
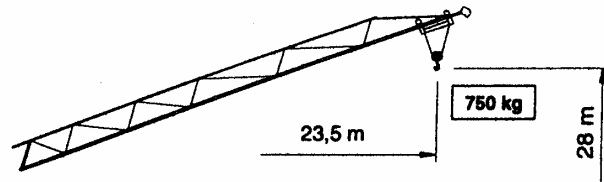
Fast self erecting tower crane

Grue à montage rapide

Max. Tragfähigkeit Lifting capacity Force de levage	2,2 t
Max. Ausladung Radius Portée	25,0 m
Max. Nutzlastmoment Load moment Couple de charge utile	295 kNm

20° Steilstellung

"City- Kran"



PEINER Schnellmontagekran
Fast self erecting tower crane
Grue à montage rapide

SMK 202
Form 25 (BGL)
City-Kran

Geschwindigkeiten / Speeds / Vitesses

Type	S				Steilstellung / jib-inclination / position rapide S				Motorleistung Power Puissance KW	
	m/min		kg		10°		kg			
PU 8/2	40		1100		10°		850		7,5	
	20		2200		20°		750			
	5,0 m/min									
KL 1/3	← H _S →		v = 30 m/min.							3,0
DIEO / 30	⊙		n = 0 → 0,9 min ⁻¹							2,2
380 V / 50 Hz / 3 Ph		Anschlußleistung / Connected power / Puissance installée							~ 13 KW	

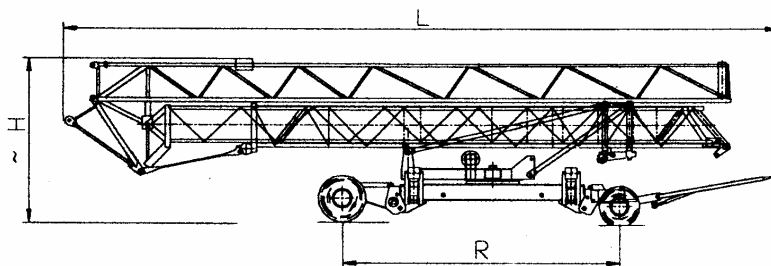
Gewichte und Maße / Weights and sizes / Poids et mesures

Konstruktionsgewicht			Standard	City-Ausf.	Kabine Sichthöhe		
Construction weight			= 8 300		Height of sight from drivers cabin		
Poids de construction					Hauteur de vue de la cabine		
Gegengewicht			14000	18600	Kabelquerschnitt		
Counter weight			15100	19800	Cable cross section		
Contre-poids					Section du câble		
max. Eckdruck			111	136			
max. wheel load			109	137			
Pression max. par galot							
Spurweite / Radstand			3,2 / 3,2				
Track gauge / weel gauge							
Ecartement de voie / Empâtement							
Drehradius			2,75	1,95			
Radius of rotation							
Rayon de rotation							

Straßentransport mit KSL

Road transport with KSL

Transport en route avec KSL



mit Teilballast 4,6 to
straßenfahrbar

[m]	KSL 14/1	KSL 20/1
B	2,5	2,5
L	14,7	14,6
H	3,7	3,7
R	5,38	5,63