

# FELLER

BAUMASCHINEN G. M. B. H.

PEINER  
K R A N E

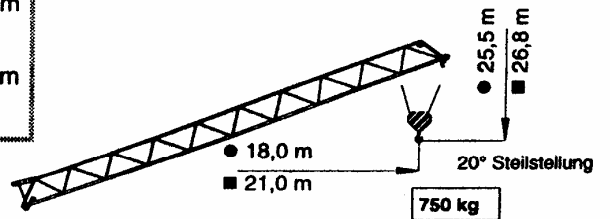


## PEINER Schnellmontagekran SMH 115

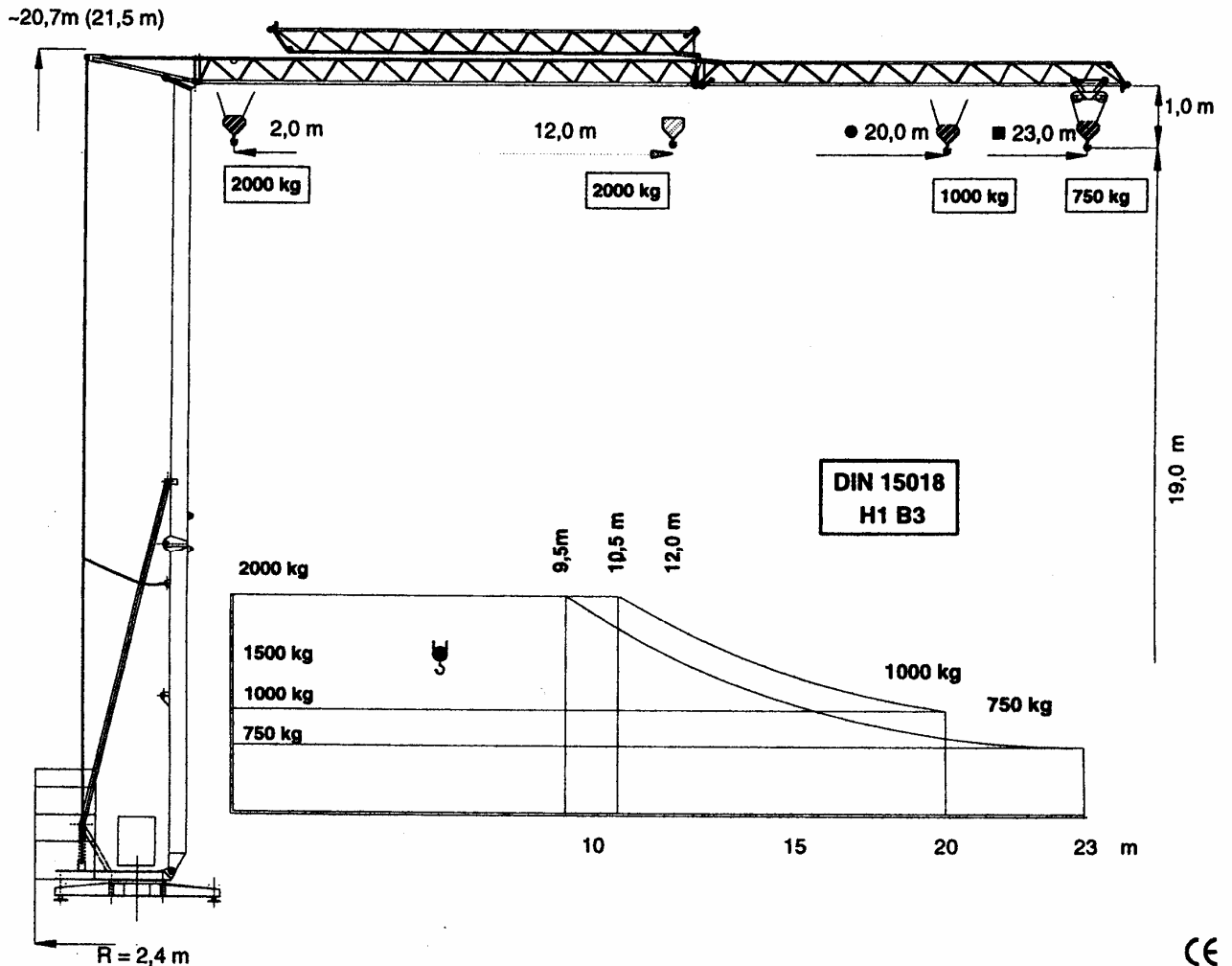
### Fast self erecting tower crane

### Grue à montage rapide

Max. Tragfähigkeit Lifting capacity Force de levage	2,0 t
Max. Ausladung Radius Portée	23,0 m
Max. Nutzlastmoment Load moment Couple de charge utile	240 kNm



"City - Kran"



CE

# PEINER Schnellmontagekran

## Fast self erecting tower crane

## Grue à montage rapide

# SMH 115

## Form 20 (BGL)

## City-Kran

### Geschwindigkeiten / Speeds / Vitesses

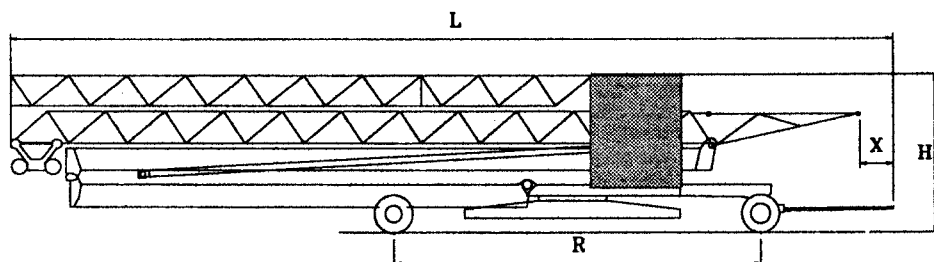
Type	Steilstellung 20° / jib-inclination / position rapide				Motorleistung Power Puissance KW
	m/min	kg			
PU8-20/3	40	1000			7,5
	20	2000		m/min 20, kg 750	
	5,0 m/min				
K3-20/1	v = 30 m/min.				3,0
KSRA 30	n = 0 → 0,9 min <sup>-1</sup>				2,2
Hydraulik	v = 2 m/min				2,2
400 V / 50 Hz / 3 Ph	Installierte Leistung / Connected power / Puissance installée				~ 15 KW

### Gewichte + Maße / Weights and sizes / Poids et mesures

Konstruktionsgewicht Construction weight Poids de construction	kg	= 8 400	Spurweite / Radstand Track gauge / wheel gauge Ecartement de voie / Empâtement	m	3,6 x 3,6
Gegengewicht Counter weight Contrepoids	D kg	9 600	Kabelquerschnitt Cable cross section Section du câble	mm <sup>2</sup>	4 x 6
	CH kg	12 300			
max. Eckdruck max. wheel load Pression max. par galot	D KN	120	Steuerkabel Control cable Câble de commande	m	15
	CH KN	135			
Drehradius Radius of rotation Rayon de rotation	m	2,4			

### Straßentransport mit KSL 20/1 Road transport with KSL 20/1 Transporte sur route avec KSL 20/1

mit Vollballast KSL 20/1



KSL 20/1	[ m ]
B	2,5
L	16,3
H	3,5
R	6,55
X	1,55